



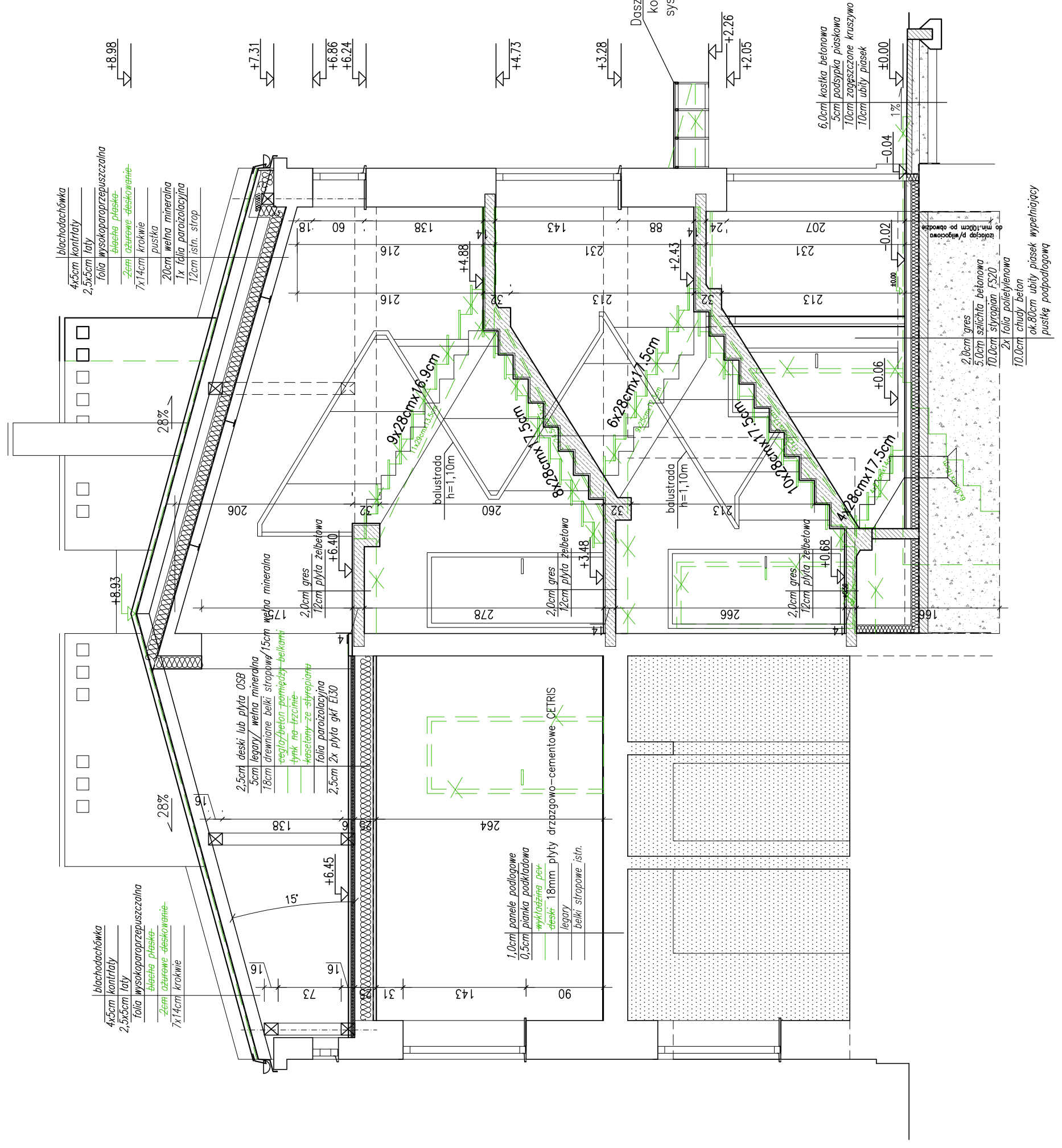


LEGENDA:

-  ściany istniejące
-  elementy projektowane
-  elementy do rozbiórki i zmiany
-  pomieszczenia poza opracowaniem

Uwaga:  
 konstrukcja dachu bez zmian;  
 należy uwzględnić wymianę pojedynczych elementów drewnianych konstrukcyjnych, które uległy zawilgoceniu i korozji biologicznej



Temat <b>Remont i przebudowa części mieszkalnej w budynku w Aleksandrówce przy ul. Warszawskiej 72</b> dz. nr ew. 219/4, gm. Dębe Wielkie	
Inwestor Zakład Komunalny w Dębem Wielkim ul. Zielona 3, 05-311 Dębe Wielkie	
Projektant arch. Barbara Trojanowska	nr upr. MA/086/04
Rysunek <b>PRZEKRÓJ A-A</b>	
Stadium PROJEKT BUDOWLANY	Branża ARCHITEKTURA
Skala 1:50	Data PAŹDZIERNIK 2014
Nr rysunku A-06	